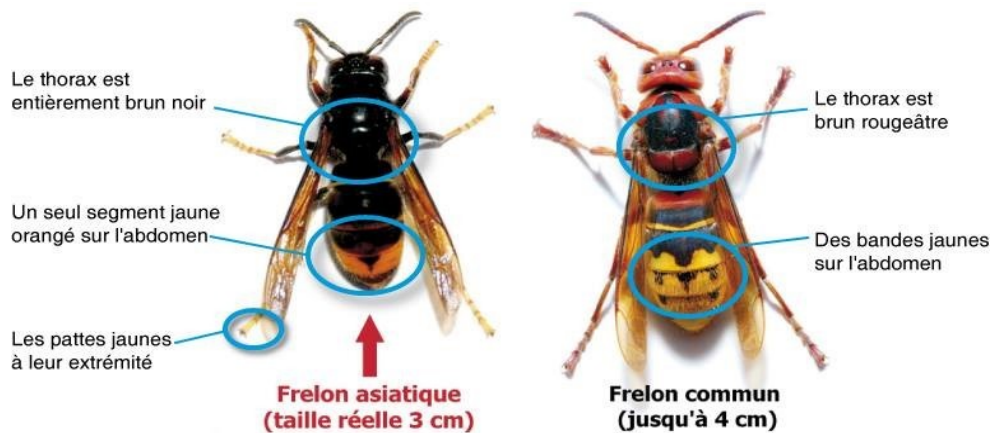




Informations Frelon Asiatique

Le frelon asiatique, à pattes jaunes, *Vespa Velutina Nigrithorax* est une espèce invasive qui envahit la France depuis 2004 et a fait des incursions en Alsace mais tout laisse à penser qu'il va s'y installer car aucune lutte jusqu'ici l'en a empêché. Sa présence a été constatée dès ce début d'année. Il s'attaque aux insectes sociaux, guêpes, mouches, et particulièrement aux abeilles. Il est très défensif quand à son nid et présente donc un risque par la proximité.

Comment le reconnaître ?



Comment reconnaître son nid ?

<p>Nid de printemps 10 cm de diamètre jusqu'à la taille d'un melon Sous abris, greniers, ...</p>	<p>Nid que l'on aperçoit dès juillet 30 à 70 cm de diamètre Généralement en hauteur dans un arbre mais possibilité d'être sous abris, greniers, sous toiture, arbustes, ...</p>
	

Vous suspectez sa présence, prenez une photo de l'insecte ou du nid et contactez-nous

Fédération des Syndicats des Apiculteurs du Bas-Rhin
<https://www.federation-apiculteurs-bas-rhin.fr>

Mme MEY Isabelle (réfèrent frelon)

☎ 07 66 19 37 99

contact@federation-apiculteurs-bas-rhin.fr

ATTENTION
Ne prenez pas de risque
Faites appel à un professionnel